

# 大数据—— 提升交通管理水平、构建智慧交通系统

梅彩

总裁助理

上海德拓信息技术股份有限公司

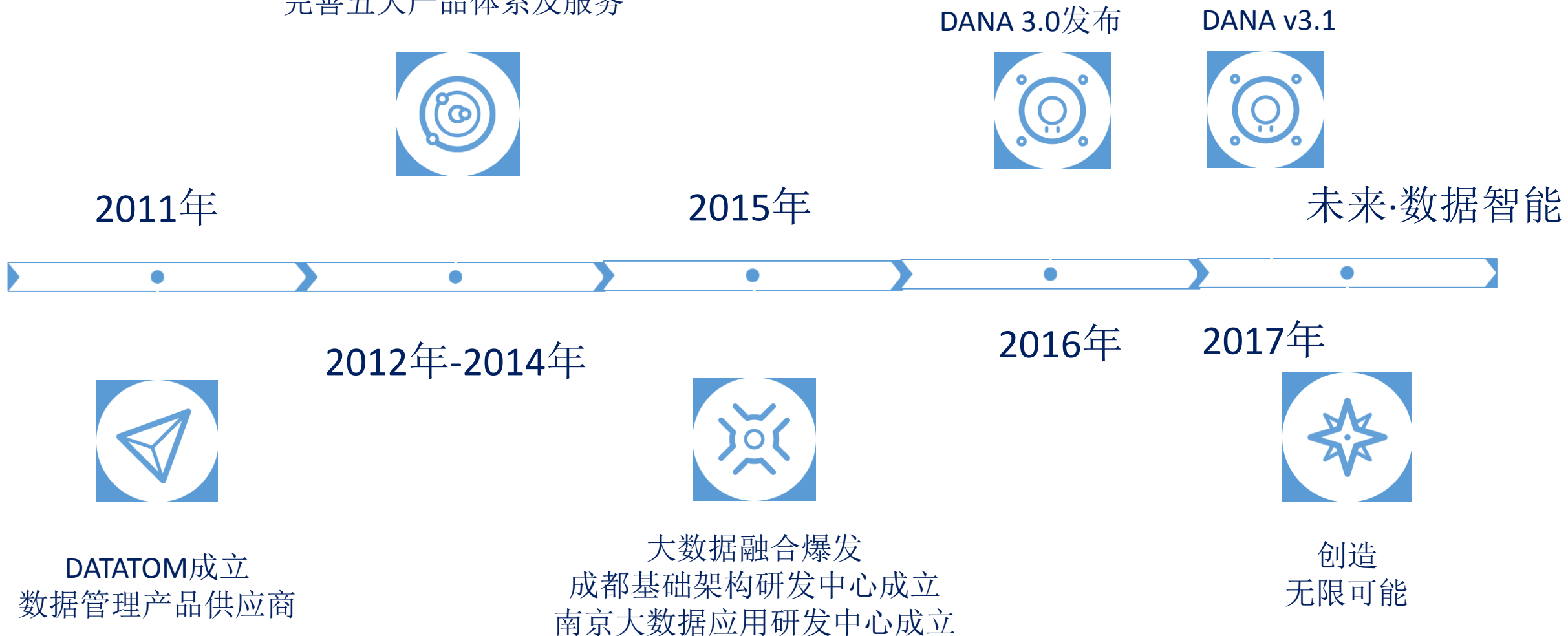
跨界互联  
数聚未来

第四届中国数据分析师行业峰会  
CHINA DATA ANALYST SUMMIT

北京 中国大饭店 2017.07

# 德拓——专注数据智能

完善五大产品体系及服务



# 德拓公司和办事处

- 1个运营总部  
上海
- 3个研发中心  
上海、成都、南京
- 7个分支机构  
北京、深圳、成都、  
西安、大连、贵阳、  
乌鲁木齐



# 德拓大数据案例

- 公安交通管理局
- 道路运输管理局
- 交通委员会/交通局
- 交通大数据孵化平台
- 国土资源局
- 公安局技侦研判
- 公安局综合警务
- 医院大数据融合
- 智慧城区物业
- 金融支付
- 智慧城市
- 公安反恐防控
- 精准扶贫脱贫
- 融媒体云平台大数据
- 工业/能源等领域大数据
- etc.

# 德拓交通大数据——央视报道

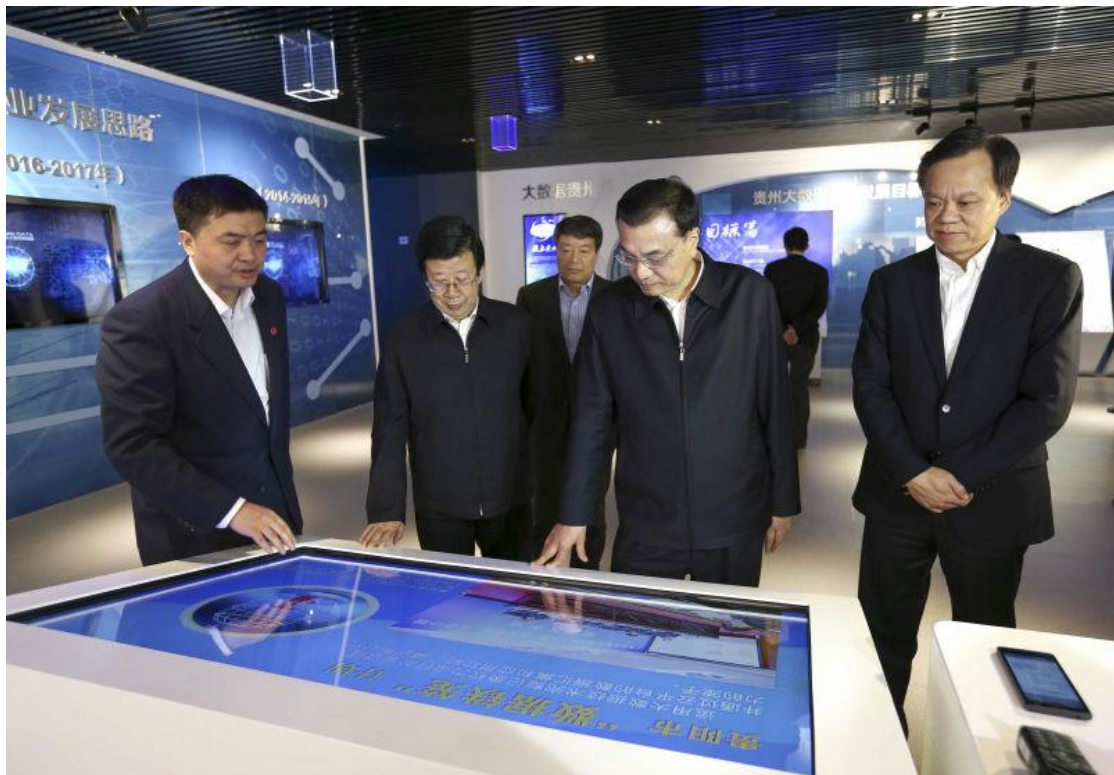


# 贵阳交管项目受到市委和中央领导的重视

源源不断的信息

孜孜不倦的预警

永不停歇的监督



靠人管理  
靠人执行  
靠人监督  
被动监督

数铁  
据笼

数据管理

数据监督

数据决策

人在干，云在算，天在看！

# 交管大数据：数据铁笼

## 警务办公系统

- 1、机动车、驾驶员、违法信息
- 2、通行证业务子系统
- 3、小客车专段号牌管理子系统
- 4、酒驾安检管理子系统
- 5、音视频子系统
- 6、PDA终端管理子系统
- 7、酒驾鉴定管理子系统
- 8、执法记录仪管理子系统
- 9、协勤辅助执法子系统
- 10、“六合一”子系统

## 公众便民服务

- 11、信访服务接待评价子系统
- 12、GPS指纹识别考勤子系统
- 13、办公自动化及任务发布子系统
- 14、车驾管全预约办理子系统
- 15、窗口服务排队叫号管理系统
- 16、门禁及食堂售饭系统
- 17、机动车安全技术检验监管子系统
- 18、公安交通管理处出警子系统
- 19、贵阳交警信息门户网站
- 20、“林城交警”APP数据信息
- 21、组织人事信息子系统
- 22、驾驶员科目考试子系统

公安内网

Internet公网

数据清洗、过滤、转换、处理和应用

数据融合平台

个人诚信档案

舆情处置分析

大数据融合业务

大数据分析模块

# 交管数据铁笼——一个人诚信档案





# 交管数据铁笼： 持续分析关联数据，构建多维度新业务模型



决策支持



分析核查



公众监督



权力监督

### 融合业务数据分析

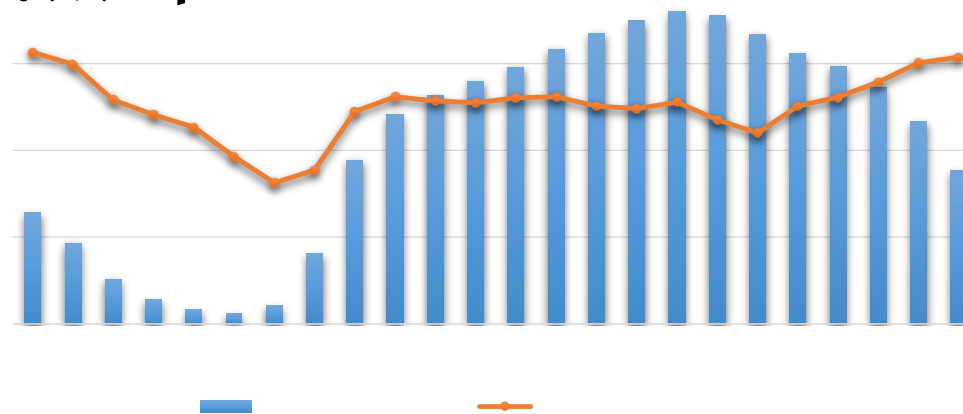
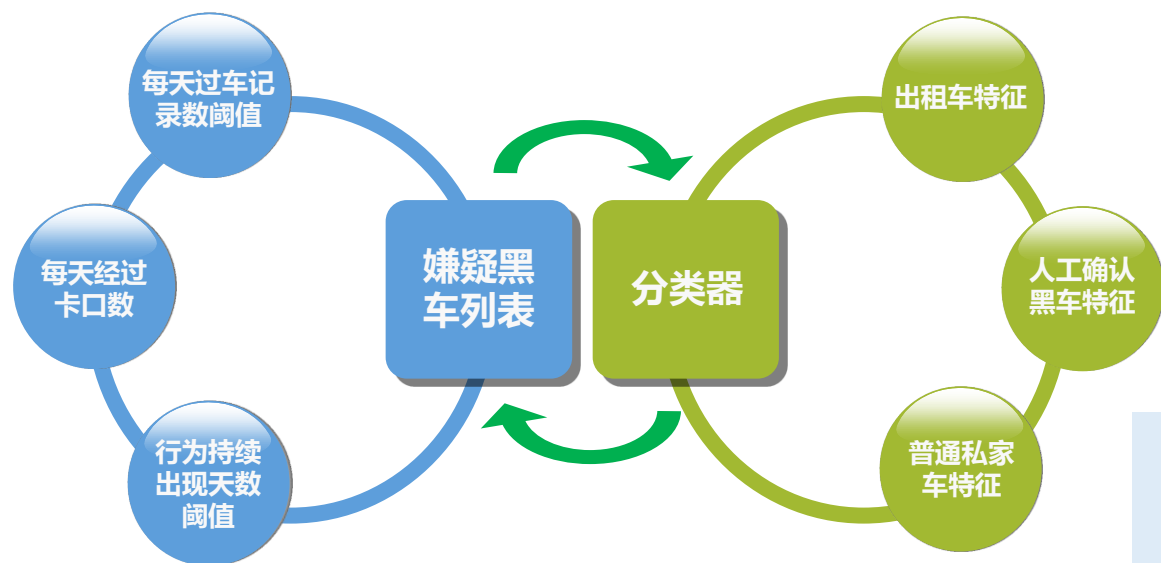
执行核查	酒驾	摇号	驾照考试	油料管理	货车管理	停车管理	三公经费	招投标
买分卖分	考勤分析	效能分析	异常退办	车驾异常	车辆检验	电瓶车	固定资产	添加
醉驾(新)	快处快赔	道路考试	场地考试	工勤管理	车辆备案	通行证	共性风险	
危化车	PDA查验	档案提取	职权风险					

# 交管大数据：优化交通组织



选择贵阳市一环线内区域作为优化对象

# 交管大数据：精准打击黑车



- ◆ 全部嫌疑黑车**8408**
- ◆ 嫌疑职业黑车**4705**
- ◆ 正规的出租车**6910**

	主城区活跃嫌疑黑车数量	非主城区活跃嫌疑黑车数量	活跃的嫌疑黑车数量
0	17510	6489	564.8387097
1	12755	4497	411.4516129
2	7004	2434	225.9354839
3	3674	1387	118.516129
4	2117	834	68.290322581
5	1489	726	48.03225806
6	2326	1498	75.03225806
7	9610	5161	310
8	23096	12006	745.0322581
9	29639	15719	956.0967742
10	31958	17389	1030.903226
11	34220	18430	1103.870968
12	36448	18826	1175.741935
13	39150	19532	1262.903226
14	41611	20400	1342.290323
15	43626	21404	1407.290323
16	45248	22351	1459.612903
17	44093	21789	1422.354839
18	42352	18696	1366.193548
19	40372	16690	1302.322581
20	39672	14558	1279.741935
21	36810	13652	1187.419355
22	31666	12029	1021.483871
23	23761	8644	766.483871

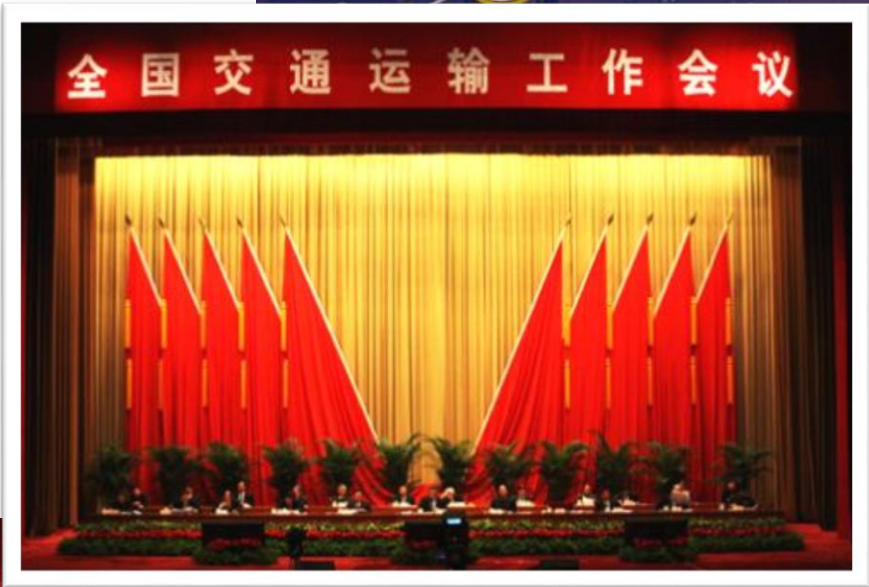
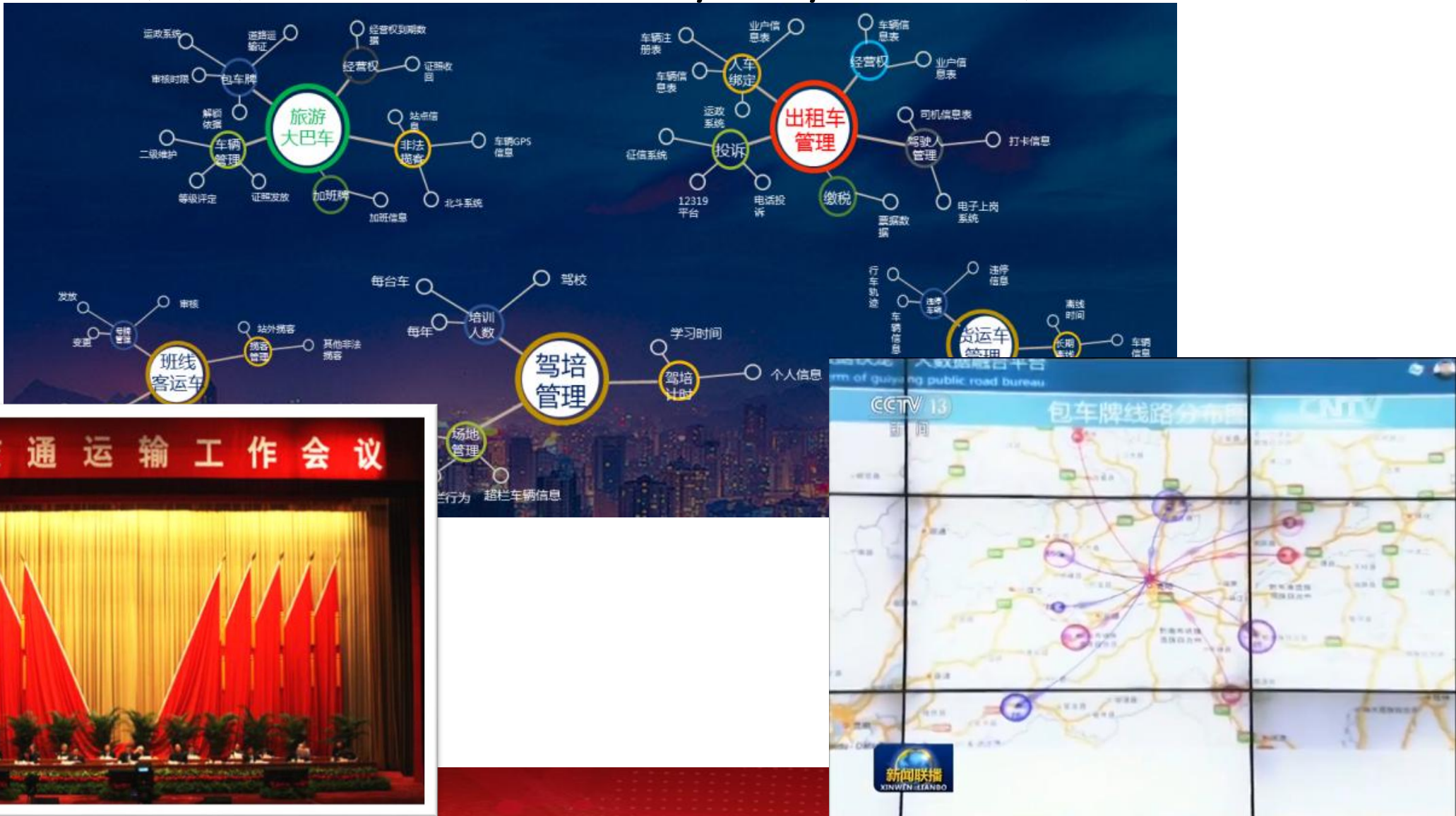
# 运管大数据：融合各业务/科室/应用/企业



融合18套应用系统底层数据、200余个管理岗位在路检执法过程数据、150余家道路运输企业的经营行为管理数据。

针对16个监管科室业务进行融合业务分析，针对不同管理对象进行履职效能分析。

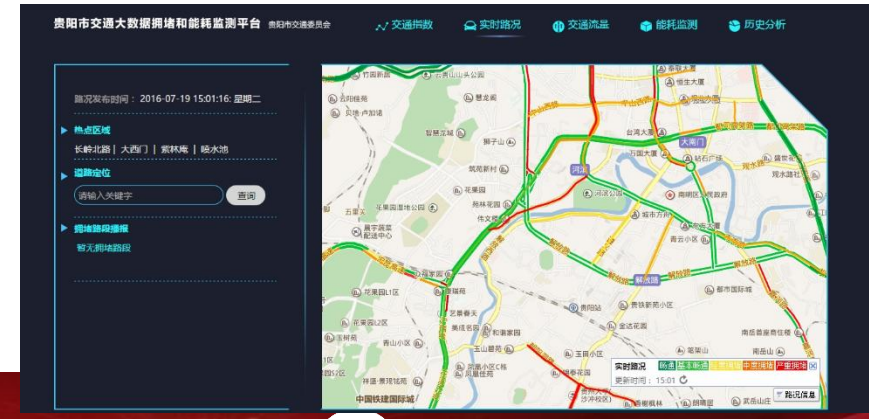
# 运管大数据：规范“人/事/物”管理



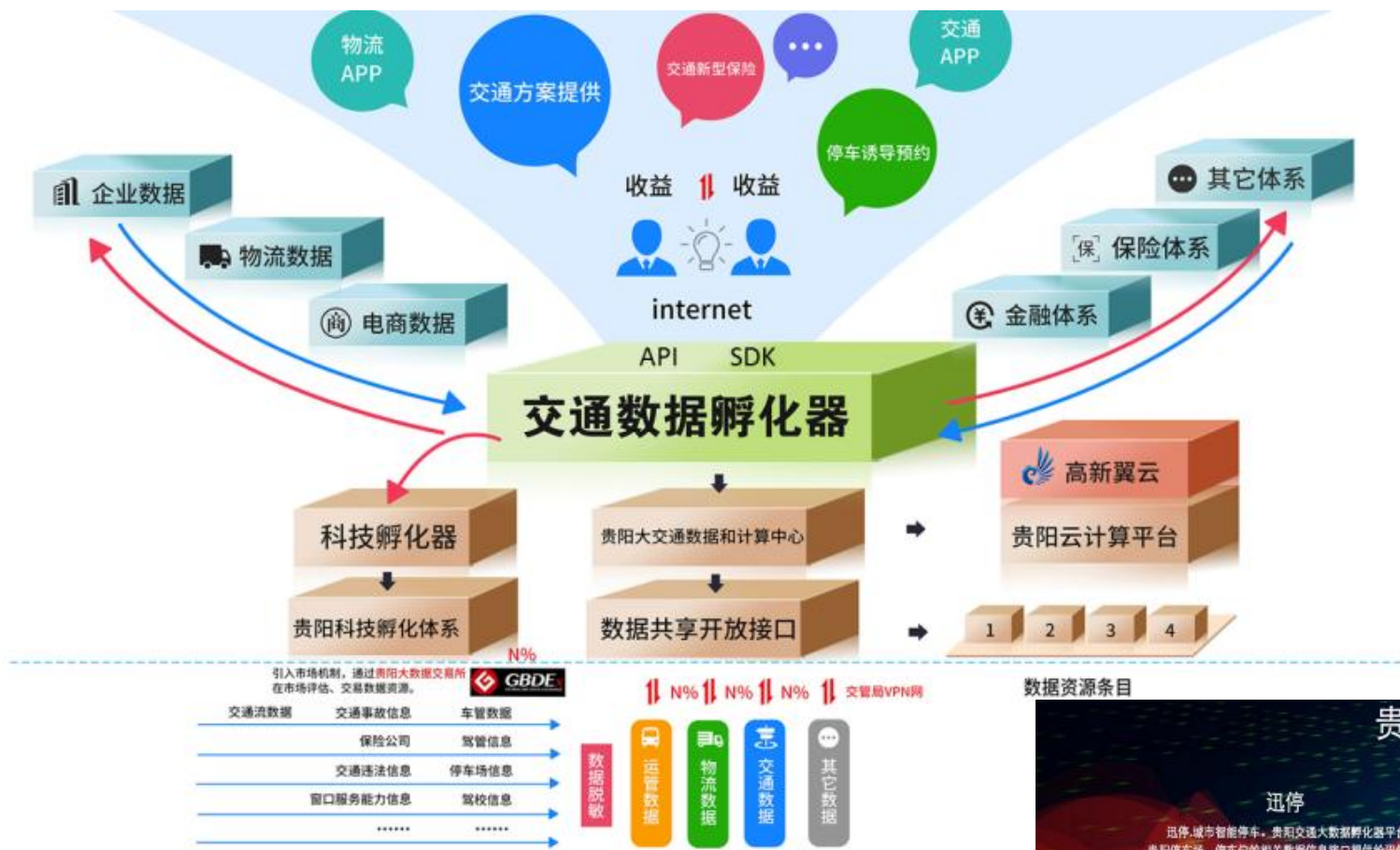
# 交委大数据：交通拥堵和能耗监测平台

拥堵预测

能耗计算

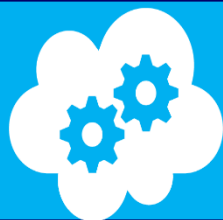


# 交通大数据孵化器



# 德拓软件定义的交通大数据中心

DaaS/PaaS  
数据平台服务  
(逻辑层——大  
数据中心)



大数据融合分析平台

DANA

IaaS  
基础架构服务  
(物理层——大  
数据中心)



超融合云平台

HYHIVE



分布式集群云存储

INFINITY





# 德拓Dana大数据系统架构

应用

大数据应用 + 产品应用

应用开发者中心

数智平台

D-Fusion

大数据融合平台

数据收集,清洗,传输

D-Vault

统一大数据存储平台

大数据存储,治理、管理,共享

D-Mining

统一计算分析平台

计算框架,模型建立,算法库

D-Vision

大数据可视化平台

交互式、自定义,数据展示

基础引擎

数据收集



ETL/Log/...

数据存储



Stork/teryx/  
Cayman/...

离线/实时计算



Mustang

多维分析查询



Dolphin

机器学习



Owl

应用服务  
中间件



Dodo/Leopard/...

大数据基础技术引擎 (20+ 引擎)

DANA 大数据云操作系统(DanaOS)

# 德拓软件定义的交通大数据中心

提升交通管理水平



构建智慧交通系统



CDA 数据分析师  
www.cda.cn

# THANKS

梅彩

总裁助理  
上海德拓信息技术股份有限公司

# 跨界互联 数聚未来

第四届中国数据分析师行业峰会  
CHINA DATA ANALYST SUMMIT