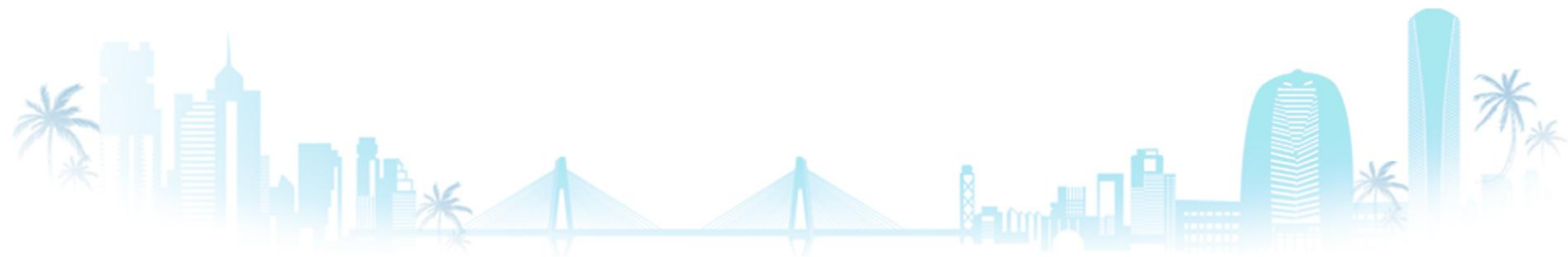


创业企业 快速发展过程中三大误区





置身魅力海南，认识这棵树吗？

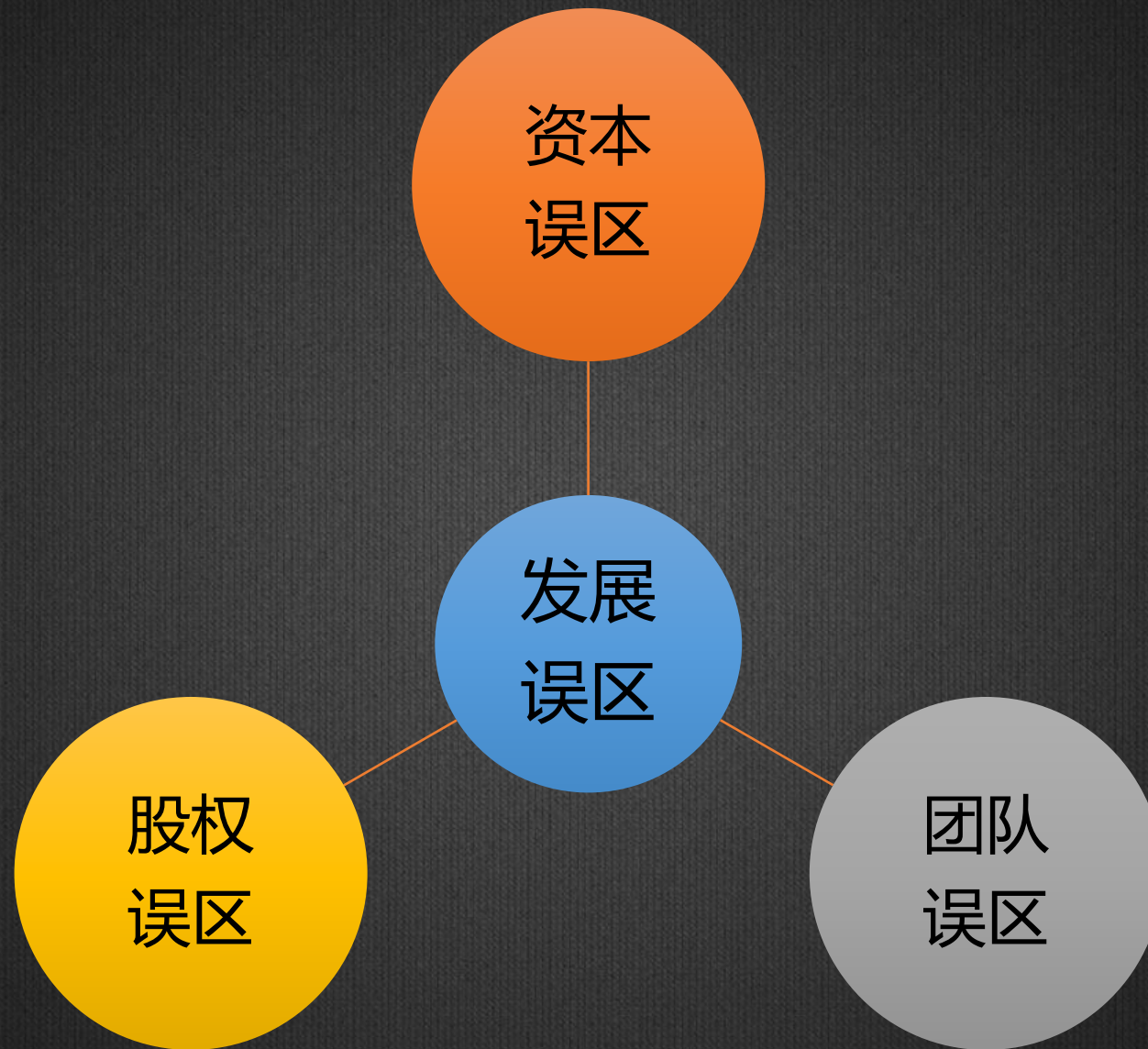
见血封喉（学名：Antiaris toxicaria Lesch.），又名箭毒木

汁液剧毒，接触伤口，即可使中毒者心脏麻痹，血管封闭，所以人们称它为“见血封喉”。

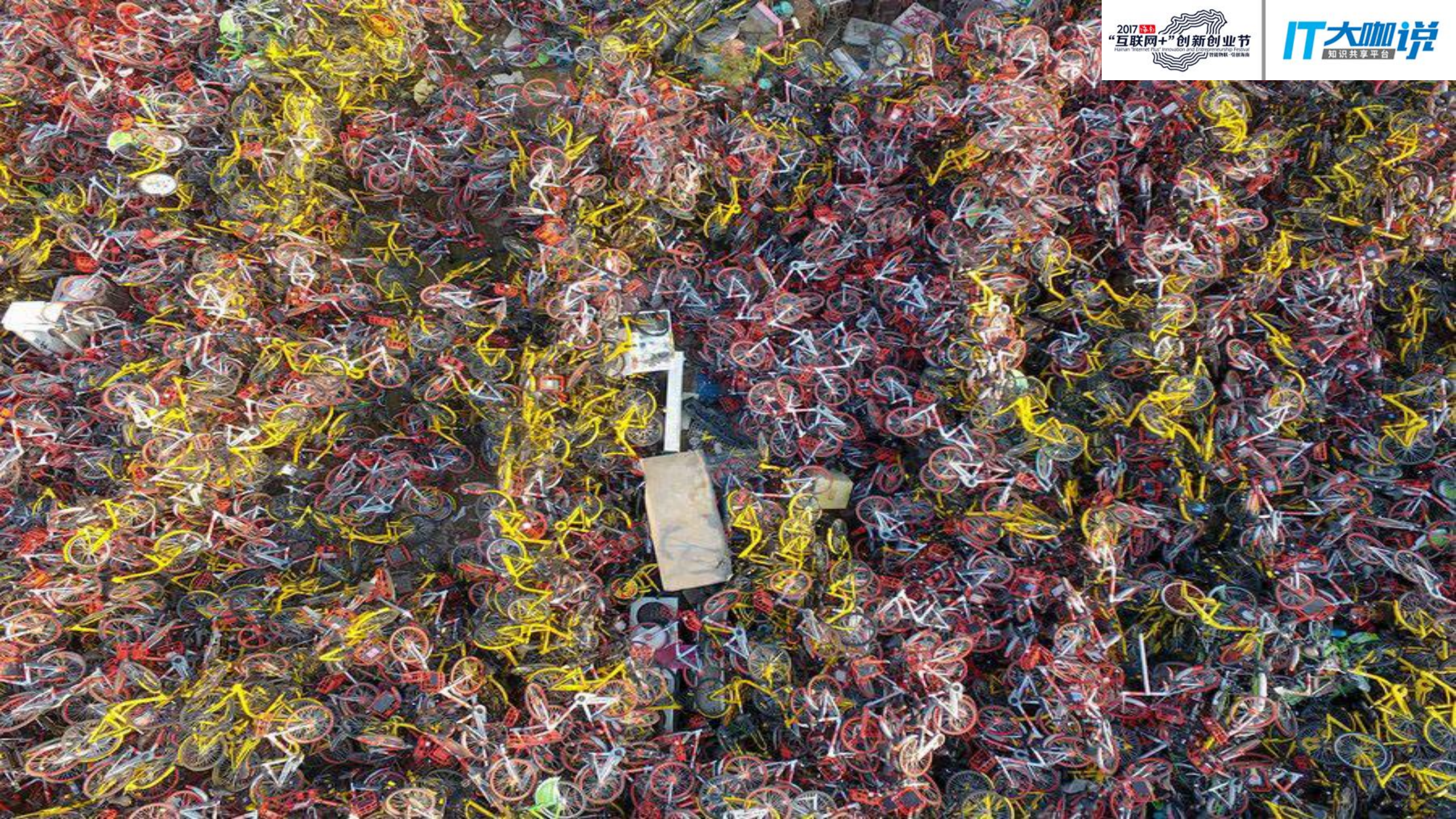
海口市云龙镇多加村的见血封喉树高32米，树冠直径超24米，胸径周长6.5米，树龄超过500年



百年树木尤深藏剧毒，
创业企业面临多少问题风险？



误区一：融资越多越好？



创业企业引入资本的正面作用



创业企业过分引入资本的风险



合理配置资本来源过程



合理配置资本来源好处

一分钱分八瓣花，逼着你苦练内功

目标感、紧迫感

减少社会资源浪费

历史上，有名的战役都是以少胜多！

创业上，如果都是靠资本换来成功，
如何彰显我们创业者的牛逼？

误区二：团队越牛越好？

创业企业巨大的人才缺口



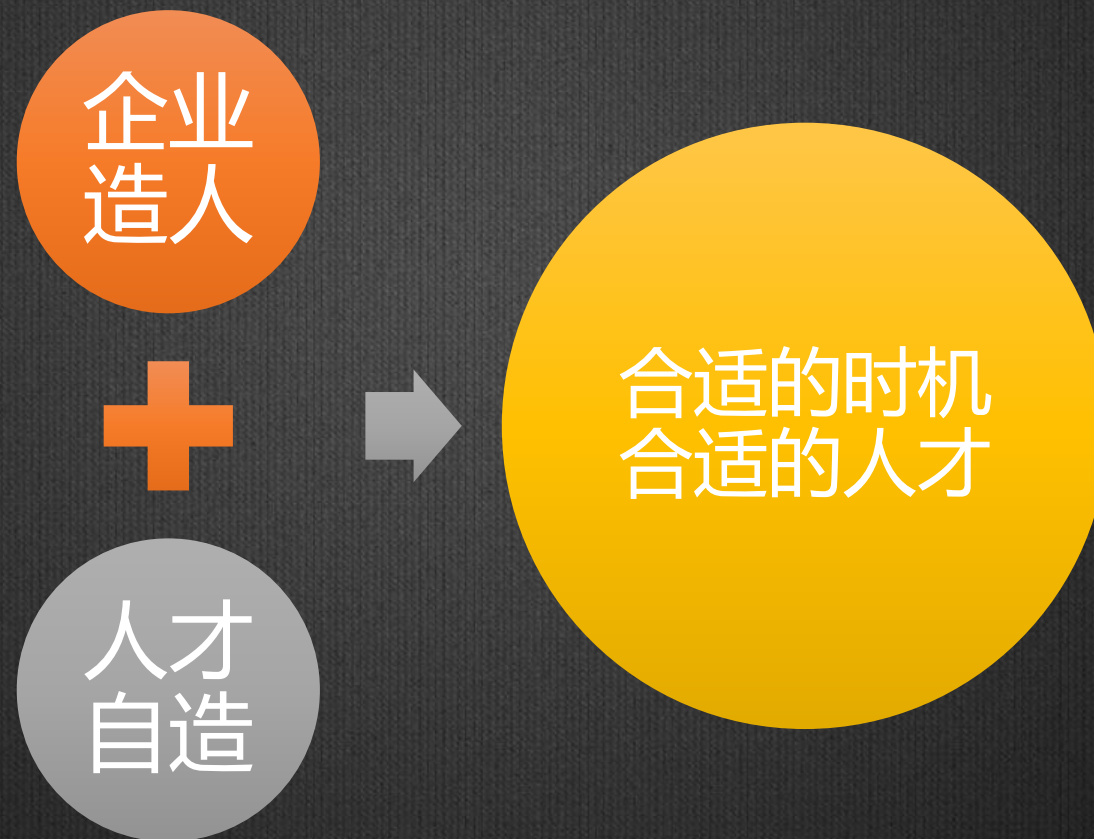
2001年的时候，我犯了一个错误，我告诉我的18位共同创业的同仁，他们只能做小组经理，而所有的副总裁都得从外面聘请。

现在10年过去了，我从外面聘请的人才都走了，而我之前曾怀疑过其能力的人都成了副总裁或董事。我相信两个信条：态度比能力重要，选择同样也比能力重要！

——马云

记住这句话：
“创业” 就是 “创人”
“创始人” 就是要 “创造人”

创业就是“造人”



遇到问题时，不要总想找一个人把窟窿填上！

如果都靠外来和尚换来成功，如何彰显我们创业者的牛逼？

误区三：股权越分越好？



最早的股权激励机制——晋商的顶身股



股权激励是强心针？

股权激励可以替代公司管理？

股权激励可以笼络人心？

股权激励可以快速提升业绩？

用好股权激励



小结：避免发展误区

- 1、资本就是资源，合适最好
- 2、创业就是创人，利他利己
- 3、股权就是结婚，百年最好

Thank you !
I ♥ 海南

