

人工智能如何影响 证券行业

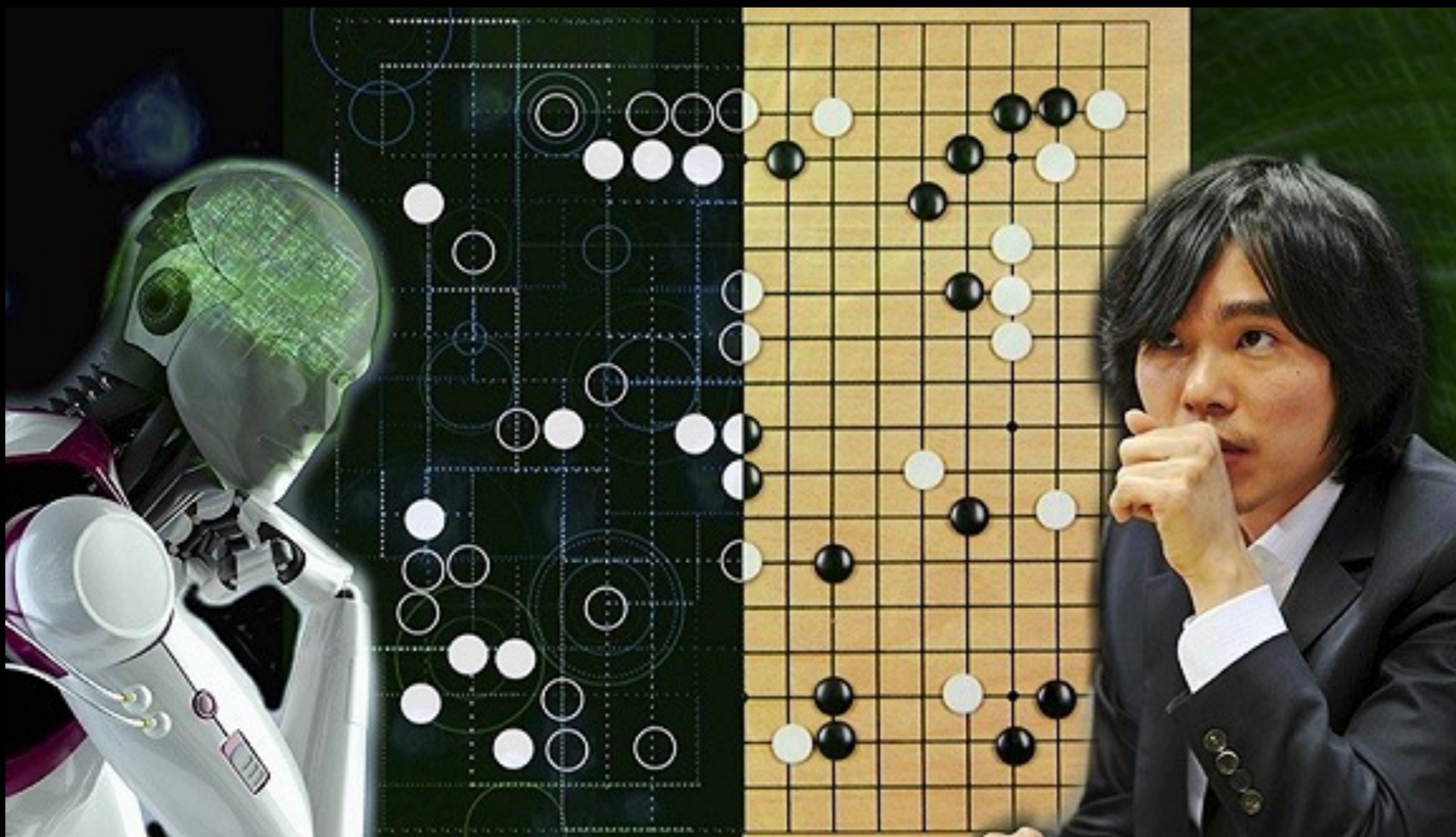
李文哲

会牛科技 & 凡普金科

AlphaGo之后会是什么？

日知录

IT大咖说
不止于技术

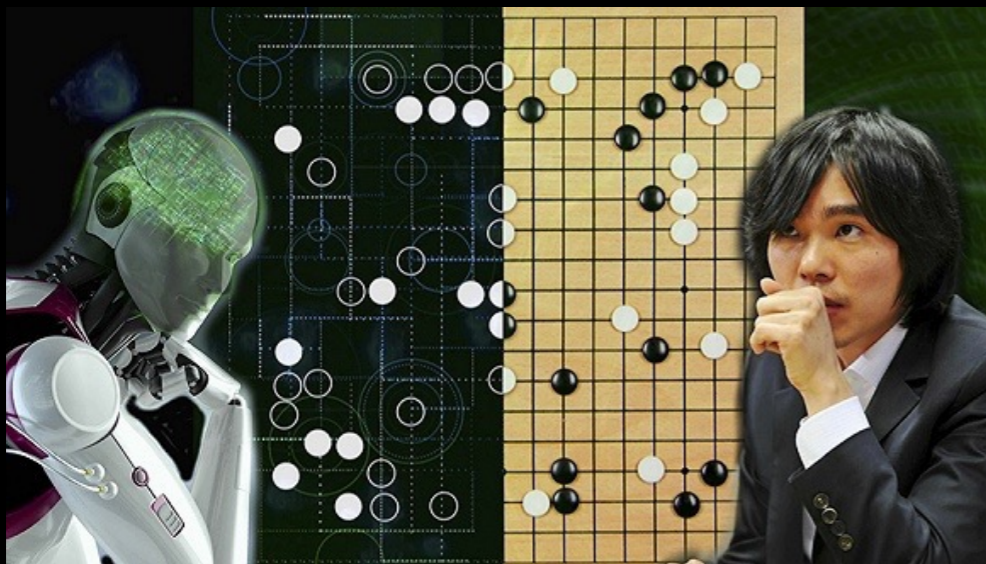


人工智能和金融科技

日知录

IT大咖说
不止于技术

人工智能



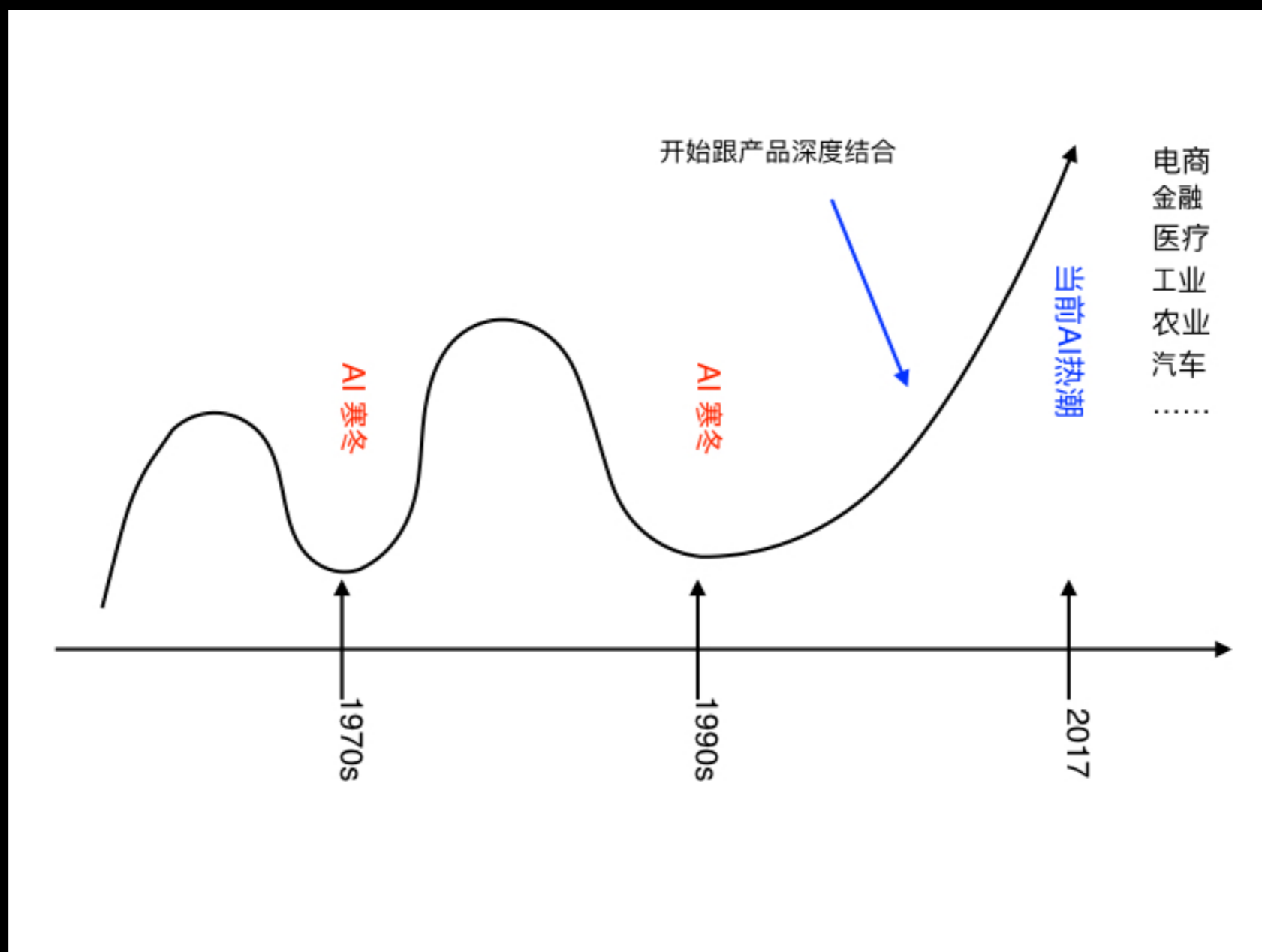
- ★ 机器学习
- ★ 深度学习
- ★ 计算机视觉
- ★ 语音识别
- ★ 自然语言处理

金融科技领域应用



- ★ 反欺诈、风险模型
- ★ 智能催收
- ★ 精准营销
- ★ 推荐
- ★ 智能机器人
- ★ **数字化投顾**

“人工智能（AI）的寒冬不会再来”



数字化投顾

五大方向

- ★ 智能分析&搜索
- ★ 社交投资
- ★ 主题投资
- ★ 量化策略
- ★ 智能投顾

基于大数据和人工智能，从海量信息中准确找到有价值的信息，提升效率；利用自然语言处理、深度学习等技术对数据做分析、关联挖掘、预测、推荐等

讲民间高手持仓和业绩展示在平台上，供广大普通小散去复制和跟投，提供交易功能。

基于投资主题形成组合，分享或发布在网络平台上，供广大普通小散选择复制和跟投。

量化专业人士策略分享平台，供量化爱好者参考和复制，提供交易功能

全流程管理，根据客户信息和反馈分析风险偏好及承受能力，提出最有配置方案，属于被动投资

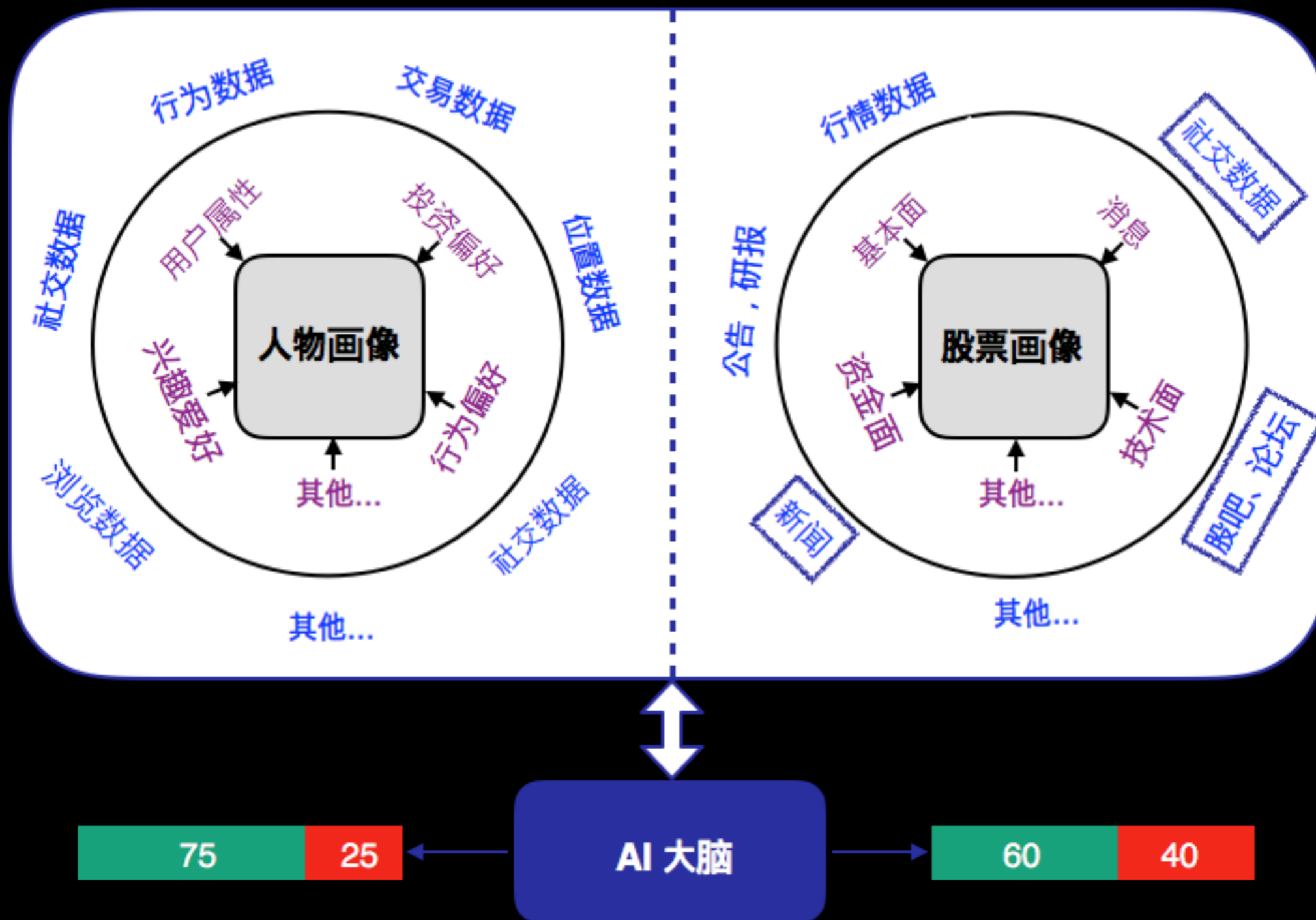
证券领域，海量的文本数据没有被挖掘

- 大量的非结构化数据、比新闻、股吧、论坛、微博等；
- 目前的量化建模很大程度上依赖于结构化数据；
- 一个分析师可能需要耗费大量的时间去搜集和查阅资料（包括新闻、研报等），从而找到一些信息之间的相关性；
- 一个分析师能考虑到的边界毕竟是有限的，大多数情况下他们只专注于自己熟悉的行业或领域；

自然语言处理方面进展

- 近年来AI技术在两大问题上取得了突破性的进展，分别是图像识别和语音识别，而且很多学者们预言下一个被颠覆的领域很可能是自然语言处理。
- 现阶段的技术很难支撑一个通用化的商业应用。这就要求我们需要提前定义清楚问题的边界，最好可以在一个细分的垂直领域里深挖下去。

谈谈股票的画像...



案例1：大数据热点

股票实时热度图



最近3个小时热度排名

中华控股	36413.0
北京利尔	6129.0
云赛智联	2094.0
惠康杰	1915.0
新晋邦	1892.0
乐视网	1566.0
浙能电力	1611.0
新通联	1606.0
盛屯矿业	1562.0
泛海控股	1449.0
中航股份	1445.0
双龙股份	1264.0

分布式抓取、文本解析

案例2：舆情分析

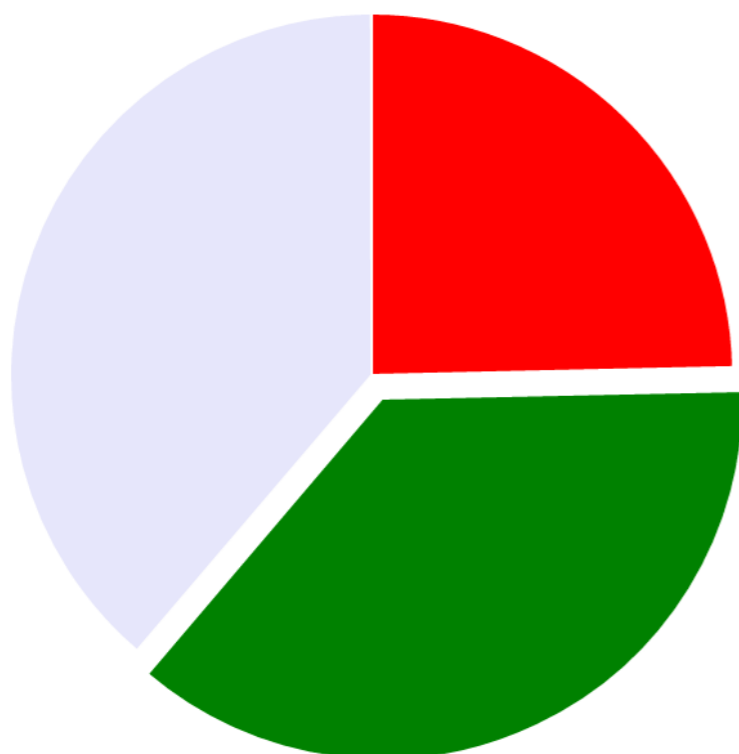
24小时个股舆情

48小时个股舆情

72小时个股舆情

96小时个股舆情

个股舆情96小时支持率



● 看涨 ● 看跌 ● 中性

3月3日沃施股份排行创业板总市值倒数第二名 仅次于天龙光电 你懂的 **看跌**

发帖时间03月03日21点 来源: eastmoney

中级反弹即将开启 3大板块担当龙头 **看涨**

发帖时间03月03日20点 来源: eastmoney

沃，你多久没涨停了。 **看涨**

发帖时间03月03日20点 来源: eastmoney

从投资获利的角度来说 **中性**

发帖时间03月03日18点 来源: eastmoney

有信心的留着，害怕的快走，不要在这鼓动人心不稳。 **中性**

发帖时间03月03日15点 来源: sina

难道有啥消息吗 **中性**

发帖时间03月03日14点 来源: eastmoney

有信心的留着，害怕的快走，不要在这鼓动人心不稳。 **中性**

发帖时间03月03日13点 来源: eastmoney

庄家拉上去出给散户一点边拉边出，这杂种一看就是这德性不安好心，如果想拉上去会反反复复给你们吃便宜货，醒醒吧散户们 **看跌**

发帖时间03月03日11点 来源: sina

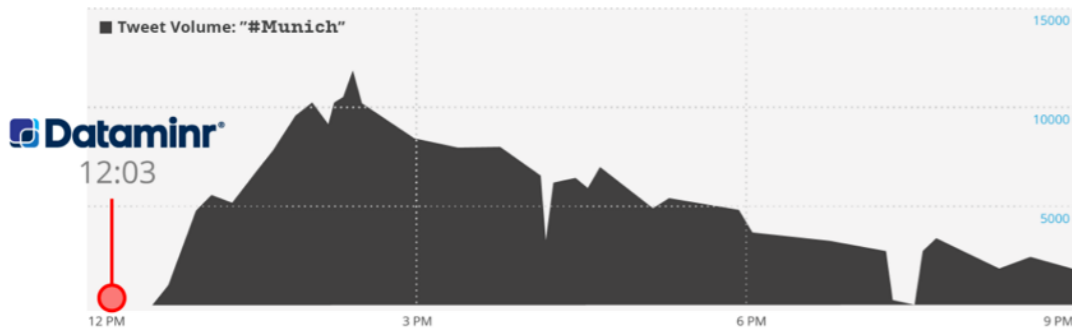
你相信昨天14%筹码全部是散户接收吗？保持耐心就会盈利 **看涨**

分布式抓取、语义分析

案例3：事件监测 & 事件影响

Munich Mall Shooting

On July 22, 2016, a gunman opened fire on a mall in Munich, Germany, killing nine people and injuring 16 others. Dataminr uncovered Tweets from people witnessing the attack and updates detailing response efforts. These alerts provided users with crucial situational awareness.

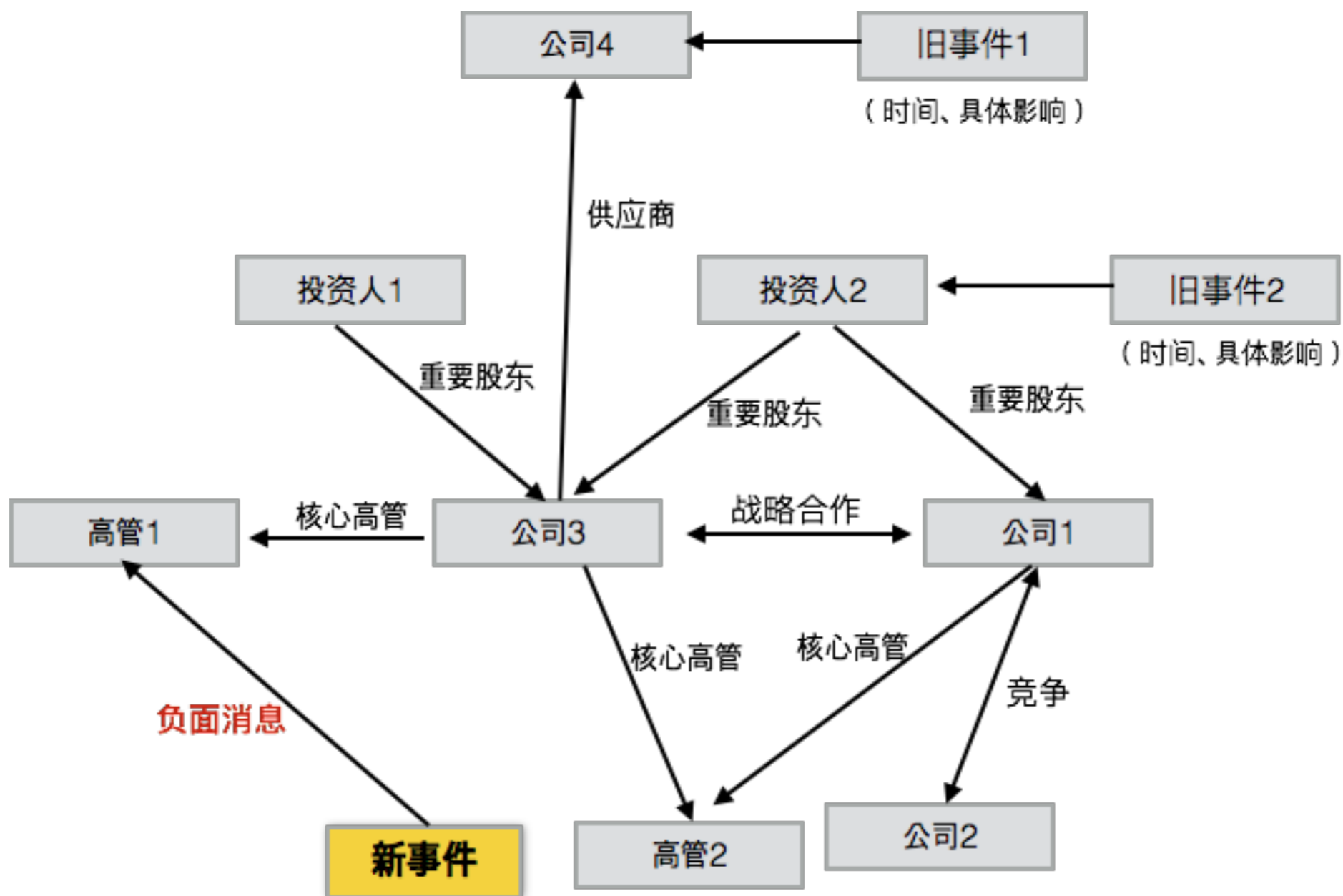


事件监测

Economic Indicators		SPY (mean daily return=0.0006)						
Announcements	# of data	Mean daily return	corr(r, s)	p-value	Return/surprise, %		Model	
					+/+	+/-	p25	p5
Real Activity								
Non-farm payroll	54	0.0001	0.39	0.75	76.0	44.8	1	1
Retail sales	55	0.0017	0.38	0.46	74.2	45.8		
Industrial Production	55	0.0009	-0.13	0.84	46.2	62.1		
Personal Income & Outlays	55	-0.0019	-0.06	0.19	50.0	52.2		
Consumer Credit	54	0.0002	0.02	0.72	50.0	66.7		
GDP	55	0.0029	-0.11	0.14	60.0	60.0		
Consumption								
New Home Sales	55	0.0027	0.13	0.16	59.3	60.7	1	
Investment								
Durable Goods Orders	55	0.0004	0.12	0.88	61.5	51.7		
Factory Orders	56	-0.0005	-0.20	0.48	57.7	46.7	1	
Government Purchases								
Treasury budget	52	0.0022	-0.14	0.30	59.4	63.2		
Net Exports								
International Trade Balance	55	0.0031	0.24	0.12	75.0	51.9	1	1
Prices								
Producer Price Index	55	0.0011	0.16	0.71	67.7	50.0		
Consumer Price Index	55	0.0001	-0.16	0.76	52.9	57.1		
Forward-Looking								
Consumer Confidence Index	55	0.0009	0.04	0.84	65.4	56.7		
ISM manufacturing report	55	0.0022	0.24	0.47	72.7	50.0	1	1
Housing Starts	55	0.0012	0.29	0.69	64.0	43.3	1	1
Index of Leading Indicators	55	-0.0036	-0.09	0.03	48.5	59.1	1	
Jobless claims	239	0.0010	-0.09	0.56	55.9	63.6	1	

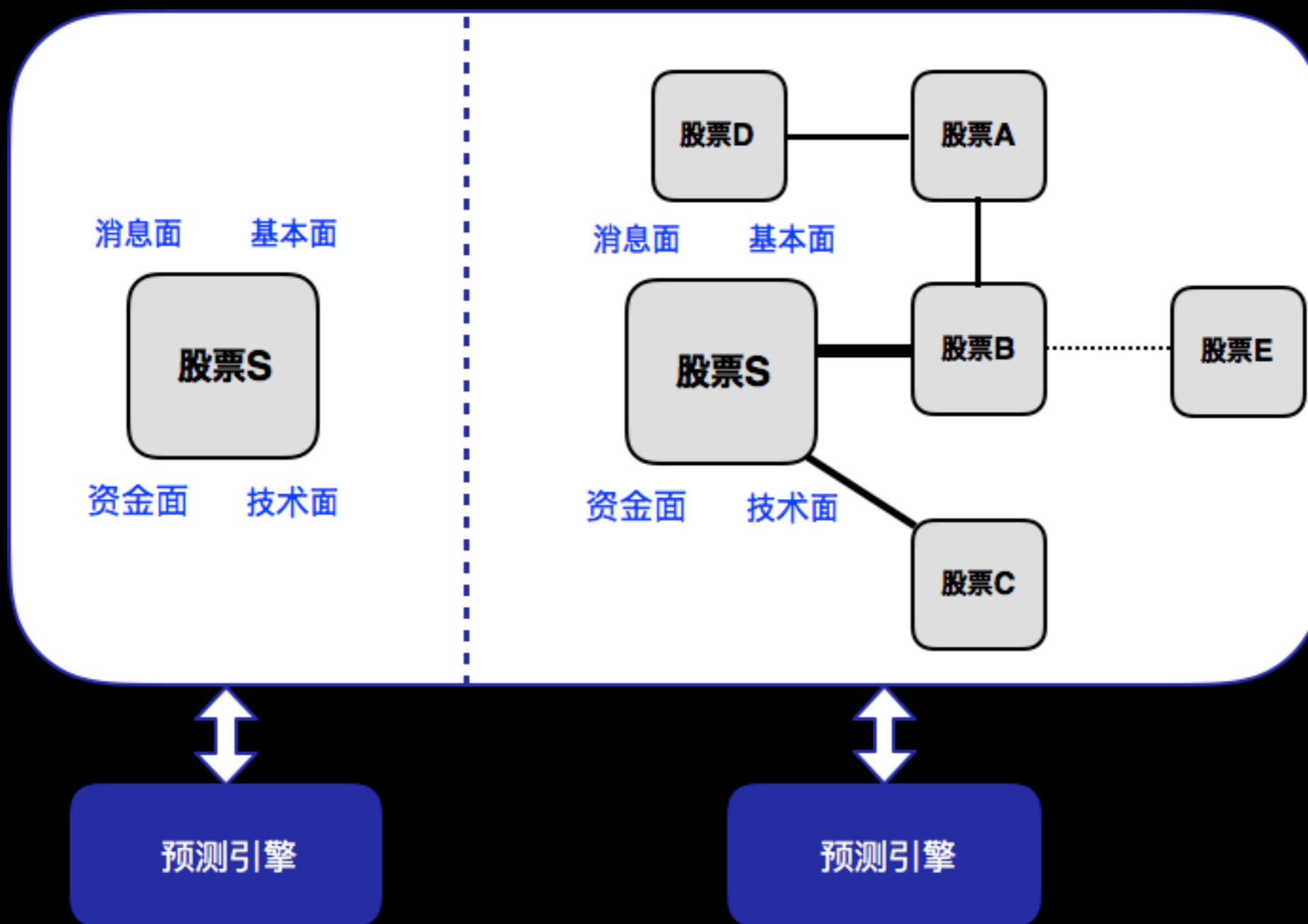
事件影响分析

案例4：金融知识图谱



实体抽取、关系抽取、知识图谱、因果分析、知识推理等

案例5：预测模型 - 深度&广度



案例6：智能机器人 - 服务于大批未被

专业机构覆盖的人群

- 国内散户为主的证券市场里，专业机构（比如券商）的服务还是远远覆盖不到每一位需要服务的客户；
- 帮助用户解决跟证券相关的疑惑或者投资者教育；

总结

- AI对证券行业的影响必将是深远的，在可预见的将来它会逐渐取代人的工作，而且在某些领域甚至会超过一流的分析师或者投资经理。

北京会牛科技有限公司

目前招聘NLP、机器学习、
深度学习相关背景人才！

谢谢！

